

Call for Proposals

Iniziativa per mitigare gli effetti negativi sulla sicurezza alimentare causati dal cambiamento climatico in Mozambico, Malawi e Zambia

AID 13154/01/0



ORIGINI DELL'INTERVENTO

Il Fenomeno di El Niño nella Programmazione Emergenza AICS

- Alta dipendenza dall'agricoltura pluviale e fragili mezzi di sussistenza;
- Povertà diffusa, disoccupazione elevata e debolezza economica;
- Esposizione a malattie e degrado ambientale;
- Aumento della migrazione climatica per la ricerca di opportunità;
- Insicurezza alimentare aggravata da siccità, inondazioni e cicloni tropicali;
- Crescente competizione per risorse vitali come acqua e terra.

CONTESTO REGIONALE



Lancio del [SADC REGIONAL HUMANITARIAN APPEAL](#)

Budget: 5.5 miliardi di USD

Beneficiari target: 62 milioni di persone

Partner chiave: FAO, OCHA e WFP

El Nino Regional Humanitarian Overview

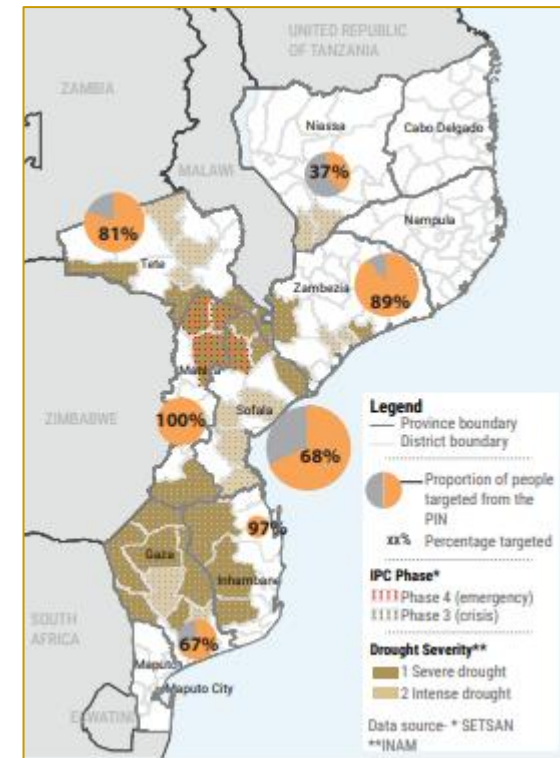
- Produzione Agricola dimezzata
- Aumento prezzi del mercato
- Insicurezza alimentare e casi di malnutrizione in aumento
- *Coping strategies* negative
- Epidemie e impatto Sistema Sanitario
- Genere - impatti



AGENZIA ITALIANA
PER LA COOPERAZIONE
ALLO SVILUPPO

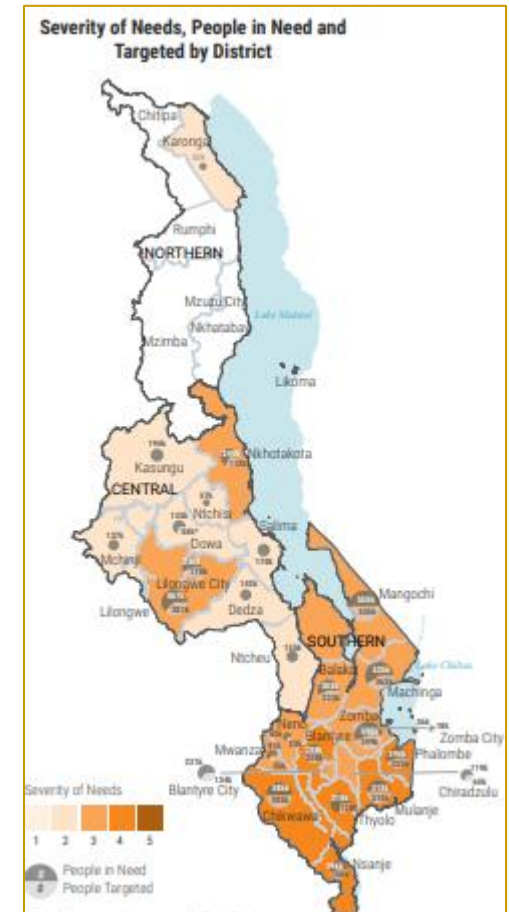
CONTESTI NAZIONALI

- Lancio Drought Appeal** completare [HNRP 2024](#)
- Livelli insicurezza alimentare (Valutazione post-shock SETSAN): **IPC3**: 2.275.600 Pax
IPC4: 510.151 Pax
- Obiettivo appello**: supporto Agosto 2024-Luglio 2025 / 1.8M beneficiari, di cui 1.4M prioritari
- Focus Geografico**: 37 distretti delle province di Gaza, Inhambane, Sofala, Manica, Tete, Niassa e Zambezia.



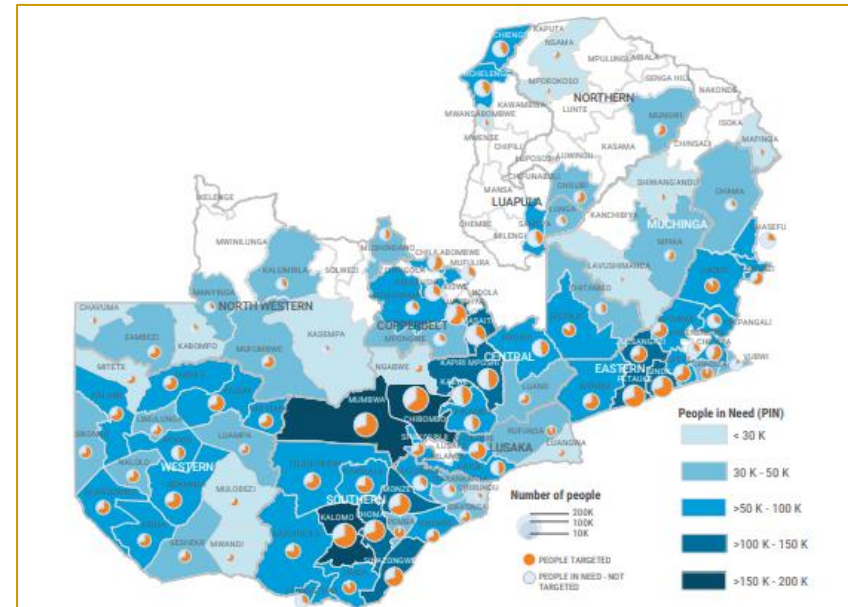
CONTESTI NAZIONALI

- ❑ **Stato di Emergenza (30.04.2024)** 23/28 Distretti
- ❑ [Lancio Drought Flash Appeal](#)
- ❑ **Obiettivo appello:** supporto Luglio 2024 – Aprile 2025
6.1 M beneficiari, di cui 3.8M prioritari - 136.5 MUSD
- ❑ **Focus Geografico:** Aree centrali e meridionali
- ❑ **Livello emergenza distretti 3:**
Balaka, Zomba, Zomba città, Nkhotakota, Lilongwe, Lilongwe città, Mangochi, Machinga, Neno, Mwanza, Chiradzulu
- ❑ **Livello emergenza distretti 4:** Blantyre, Blantyre città, Phalombe, Mulanje, Thyolo, Chikwana e Nsanje

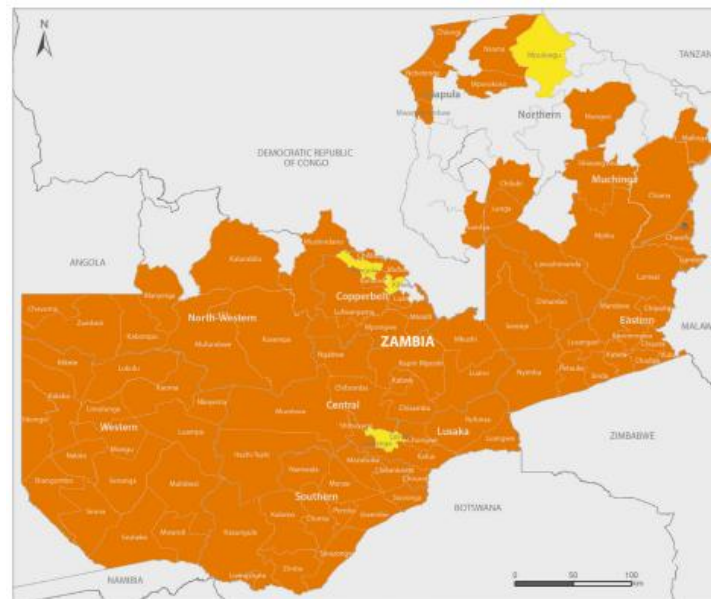
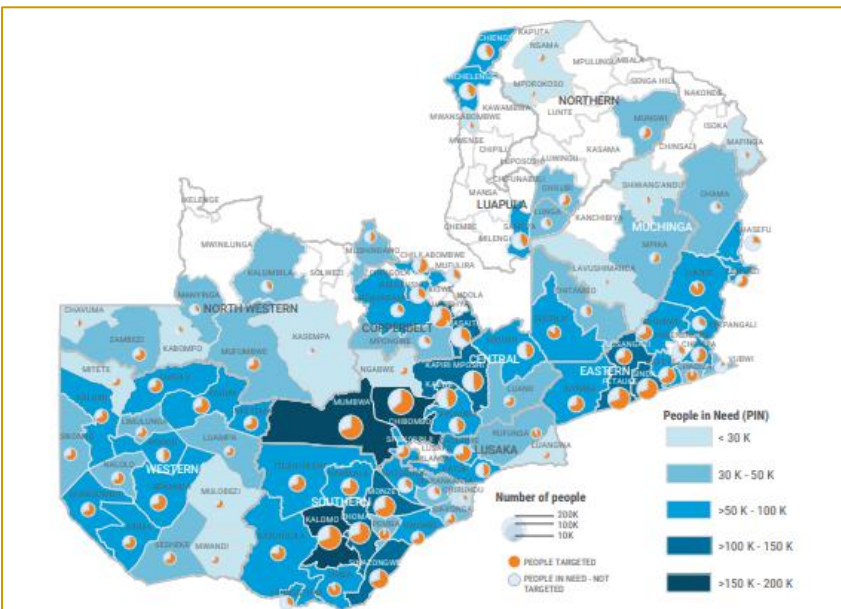


CONTESTI NAZIONALI

- ❑ **Stato di Emergenza (29.02.2024)**
- ❑ [Drought Appeal](#) + [Revised Drought Flash Appeal](#)
- ❑ **Obiettivo appello rivisto:**
5.4 M beneficiari, di cui 3.2M prioritari
-197 MUSD
- ❑ **Focus Geografico:** Province Centrale, Orientale, Meridionale e Occidentale 89 distretti su 117 in IPC3+ (ref. [IPC Analysis ottobre 2024](#))



CONTESTI NAZIONALI



QUADRO SETTORIALE

- ❑ Sostegno ai programmi di sicurezza alimentare, promozione attività' agropecuarie con alto valore nutrizionale, maggior resa, resistenza ai cambiamenti climatici, distribuzione input
- ❑ Creazione sistemi integrati e multisetoriali in ambito agricolo e WASH (slegata a dipendenza piogge)
- ❑ Strategie di sostentamento e guadagno in ambito agropecuario (conoscenze e tecnologie *smart*)
- ❑ Salvaguardia bestiame (vaccini, formazione allevatori, *livestock restocking*)



Zambia realizzazione di silos familiari e/o comunitari per conservazione e stoccaggio raccolti/sementi **VINCOLANTE**

- ❑ Riabilitazione/sviluppo fonti acqua per uso domestic/agricolo (priorita' scuole/CS)
- ❑ Promozione pratiche igienico sanitarie/distribuzione materiali
- ❑ Riabilitazione/costruzione servizi igienici comunitari (approccio CLTS)
- ❑ Trattamento, stoccaggio e riutilizzo acque reflue/piovane
- ❑ Sensibilizzazione, formazione e supporto delle comunita' e OSC locali





QUADRO SETTORIALE



Fornitura farmaci, consumabili, supplementi nutrizionali con focus prevenzione e trattamento malnutrizione

Identificazione/trattamento SAM/MAM

Partecipazione comunitaria



Vaccinazioni/sensibilizzazione/ cura malattie infettive (malaria, colera, diarrea, malattie veneree, MPOX)

Sorveglianza/prevenzione/supporto SGBV

Servizi di supporto psico-sociale/salute mentale

Sensibilizzazione/formazione personale sanitario/comunitario tematica GBV (miglioramento Sistema di riferimento - *referral pathways*)

Rafforzamento meccanismi legali di support GBV (contrasto a *negative copyng mechanism*)





QUADRO SETTORIALE



- Sensibilizzazione PSEAH (coinvolgimento attivo uomini e donne)
- Protezione minori (focus minori soli) creazione e/o rafforzamento servizi
- Formazione/Supporto OSC Locali (focus OSC femminili e organizzazioni delle PcD) per erogazione servizi support psicosociale e assistenza umanitaria
- Formazione per uomini e ragazzi come agenti di cambiamento
- Integrazione tessuto socioeconomico locale PcD e vulnerabili
- Sensibilizzazione comunita' locali/leader tradizionali focus uguaglianza e empowerment femminile/prmozione diritti PcD



- Accesso donne tecnologie irrigazione
- Trasferimento di conoscenze e tecnologie smart



- Fonti d'acqua: partecipazione attiva donne e PcD gestione e pianificazione
- Pratiche igienico-san: necessita' donne, PcD, minori, anziani
- Sensibilizzaione/monitoraggio PSEA/GBV punti acqua e servizi igienici comunitari



- Partecipazione comunitaria, in particolare femminile, nel sostegno nutrizionale

MODALITA' REALIZZAZIONE

Lotto 1



1.530.000

2 Progetti: 765.000 Eur

o



1 Progetto congiunto:

1.530.000 Eur



21 mesi

Lotto 2



750.000

1 Progetto: 750.000 Eur



(singolo o congiunto)



21 mesi

Lotto 3



1.200.000

1 Progetto: 1.2M Eur

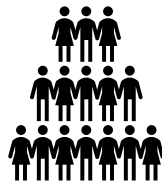


(singolo o congiunto)



21 mesi

BENEFICIARI



famiglie di produttrici e produttori delle zone rurali a basso reddito e in situazione di vulnerabilità

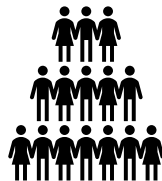
famiglie con a capo donne sole caratterizzate da un alto indice di vulnerabilità economica e sociale

membri di gruppi e associazioni di agricoltori e agricoltrici, di gruppi e associazioni di gestione delle risorse naturali e di promozione dello sviluppo socioeconomico delle donne

le donne/giovani e bambini al di sotto dei 5 anni di età – in particolare per i servizi di salute;

le persone con disabilità, che beneficeranno della potenziata accessibilità dei servizi, di servizi *ad hoc* e dell'inclusione nelle varie tipologie di attività in maniera trasversale

BENEFICIARI



famiglie di produttrici e produttori delle zone rurali a basso reddito e in situazione di vulnerabilità

Le donne dovranno rappresentare almeno il 50% dei beneficiari di tutte le attività

Focus PcD, la cui rappresentazione nel campione di beneficiari, sarà oggetto di valutazione (cfr. Griglia valutazione "6.2. *La tutela dei gruppi vulnerabili (minori e/o disabili) viene adeguatamente presa in considerazione? »

FOCUS REQUISITI DI PARTECIPAZIONE

OSC ISCRITTE ELENCO AICS	OSC <u>NON</u> ISCRITTE
a) Iscrizione Elenco AICS <u>LINK</u>	a) Accordo con soggetto iscritto (preesistente Call + valido anche dopo conclusione attività). In presenza di tale Accordo, eventuale ATS anche con altra OSC iscritta elenco.
e) Obblighi fiscali, contributivi e assicurativi c/o <u>Italia</u>	e) Obblighi fiscali, contributivi, assicurativi (normativa vigente) <u>Paese di appartenenza</u>

FOCUS REQUISITI DI PARTECIPAZIONE

ATS			
	Mandatario	Mandante	
Presentazione Allegato A2	✓	✓	✓
Dichiarazione esperienza Progetti aiuto umanitario	✓	✓	✓
Dichiarazione esperienza nel settore	✓	✗	✓
Capacita' operare in loco	✓	✗	✓
Accordo con <i>partner</i> non profit/profit	✓	✗	✗
Fidejussione	✓	✓	✓
Ricezione fondi AICS	✓	✗	✗

No se ruolo gest/amm

Nel caso in cui OSC Mandataria sia priva di sede operativa in Italia, Fidejussione puo' essere intestata a Mandante laddove espressamente indicato dall'Accordo di ATS

AGENZIA ITALIANA
PER LA COOPERAZIONE
ALLO SVILUPPO
Apertura conto Corrente dedicato da parte di ciascun membro

FOCUS REQUISITI DI PARTECIPAZIONE



*Partner non profit
locali/internazionali
operativi in loco*

*Partner profit
(imprese o associazioni di
imprese anche locali)
**Motivato e circostanziato il
Know-how** necessario per
partecipazione a *Call**

Caratteristiche Accordo:
Attività/responsabilità/
Budget/modalità di
finanziamento/ impegno a
rispetto procedure AICS

Se soggetto proponente
è ATS: Accordo
sottoscritto con
Mandatario

Limite quota fondi AICS
affidata a *partner* 40% +
Dichiarazione apertura
conto dedicato *partner*

FOCUS VALUTAZIONE PROPOSTE



Eventuale
Cofinanziamento
– limite 25% BCE
Piano finanziario



Realizzazione di
una analisi di
genere



Promozione
gruppi
vulnerabili
(Donne,
giovani, PcD)



Piano di M&V
Indicatori di
risultato e
impatto SMART



Coordinamento in
loco
(sinergie/esperienz
a/duplicazioni) e
promozione OSC
locali.
Sinergie
programmi in
Corso (NEXUS)



ALLEGATO A3
Griglia di
Valutazione



AGENZIA ITALIANA
PER LA COOPERAZIONE
ALLO SVILUPPO

FOCUS M&V

Piano di M&V
Matrice esempio [LINK](#)

INDICATORI
Standard Sphere / Il.gg.
IASC/ Indicatori HRP/
Personalizzati OSC

Focus Indicatori di
secondo livello
(Outcome, piuttosto che
Output)

COORDINAMENTO

Cluster Umanitari attivi
5W tool



FONTI

Dati già' disponibili /
quick survey OSC
Analisi delle sfide

Notice

The FEWS NET Website, the FEWS NET Learning Platform, and the FEWS NET Data Warehouse and Data Explorer are currently unavailable.

CONCLUSIONI

maputo@pec.aics.gov.it



24.02.25

Limite presentazione FAQ

Mantenere monitorato il web site AICS Maputo

[LINK](#)

17.03.25

Limite presentazione Proposte

h.16.30 (orario Maputo)

PEC o Consegna manuale in assenza di PEC

02.05.25

Limite chiusura valutazione proposte



AGENZIA ITALIANA
PER LA COOPERAZIONE
ALLO SVILUPPO