

Call for Proposals

Iniciativa para mitigar os efeitos negativos na segurança alimentar causados pelas mudanças climáticas em Moçambique, Malawi e Zâmbia

AID 13154/01/0



ORIGENS DA INICIATIVA

O fenômeno El Niño na programação de emergência da AICS

- Alta dependência da agricultura de sequeiro e meios de subsistência frágeis
- Pobreza generalizada, alto desemprego e fragilidade econômica
- Exposição a doenças e degradação ambiental
- Aumento da migração climática em busca de oportunidades
- Insegurança alimentar agravada por secas, inundações e ciclones tropicais
- Concorrência crescente por recursos vitais como água e terra

CONTEXTO REGIONAL



Lançamento [SADC REGIONAL HUMANITARIAN APPEAL](#)

Budget: 5.5 USD Bilhoes

Beneficiários-alvo: 62 milhões de pessoas

Parceiros principais: FAO, OCHA e PAM

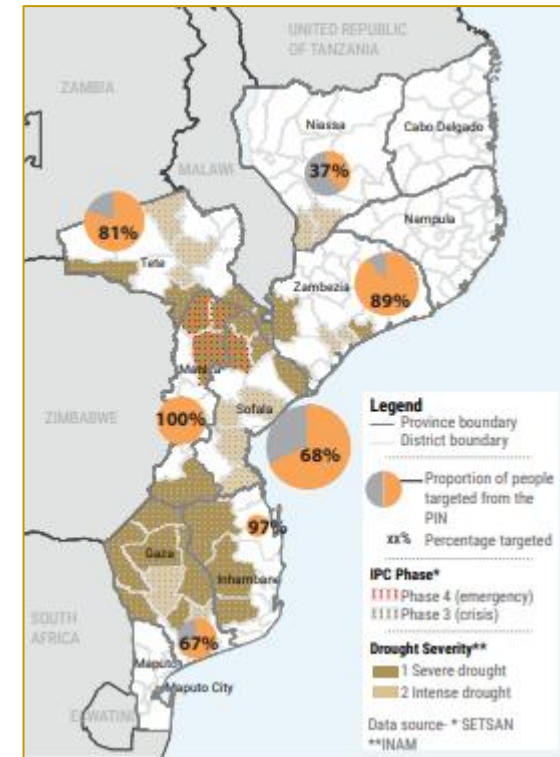
El Nino Regional Humanitarian Overview

- Produção agrícola reduzida para metade
- Aumento dos preços de mercado
- Aumento da insegurança alimentar e dos casos de subnutrição
- Estratégias de sobrevivência negativas
- Epidemias e impacto no sistema de saúde
- Género - impactos



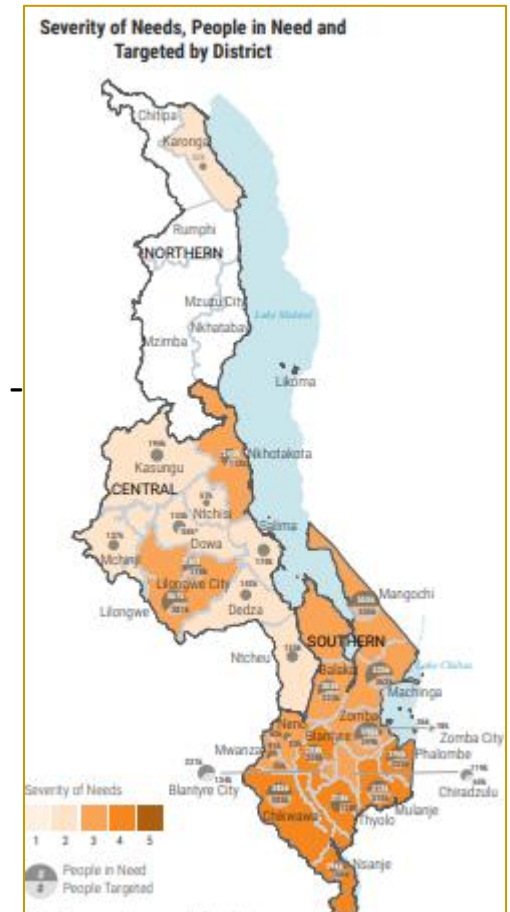
CONTEXTOS NACIONAIS

- ☐ Lancamento Drought Appeal complementares [HNRP 2024](#)
- ☐ Níveis de insegurança alimentar (avaliação pós-choque do SETSAN):
IPC3: 2.275.600 Pax
IPC4: 510.151 Pax
- ☐ **Objetivo do apelo:** apoio de agosto de 2024 a julho de 2025 / 1,8 milhões de beneficiários, dos quais 1,4 milhões prioritários
- ☐ **Âmbito geográfico:** 37 distritos nas províncias de Gaza, Inhambane, Sofala, Manica, Tete, Niassa e Zambezia.



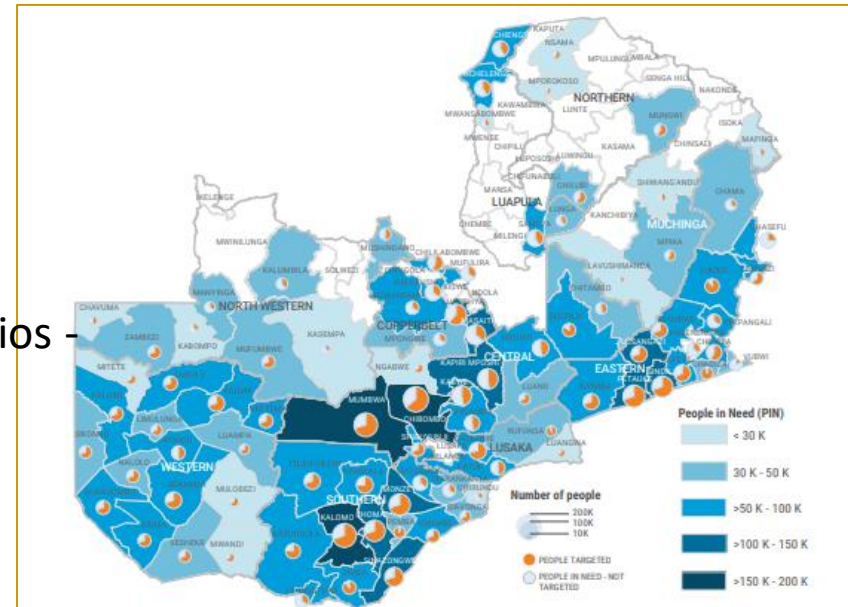
CONTEXTOS NACIONAIS

- ❑ Estado de Emergencia (30.04.2024) 23/28 Distritos
- ❑ [Lancamento Drought Flash Appeal](#)
- ❑ **Objetivo do apelo:** apoio julho de 2024 - abril de 2025 6,1 milhões de beneficiários, dos quais 3,8 milhões prioritários - 136,5 milhões de dólares americanos
- ❑ **Foco geográfico: Zonas Centro e Sul**
Distritos de nível de emergência 3: Balaka, Zomba, cidade de Zomba, Nkhotakota, Lilongwe, cidade de Lilongwe, Mangochi, Machinga, Neno, Mwanza, Chiradzulu
Distrito 4, nível de emergência: Blantyre, cidade de Blantyre, Phalombe, Mulanje, Thyolo, Chikwana e Nsanje

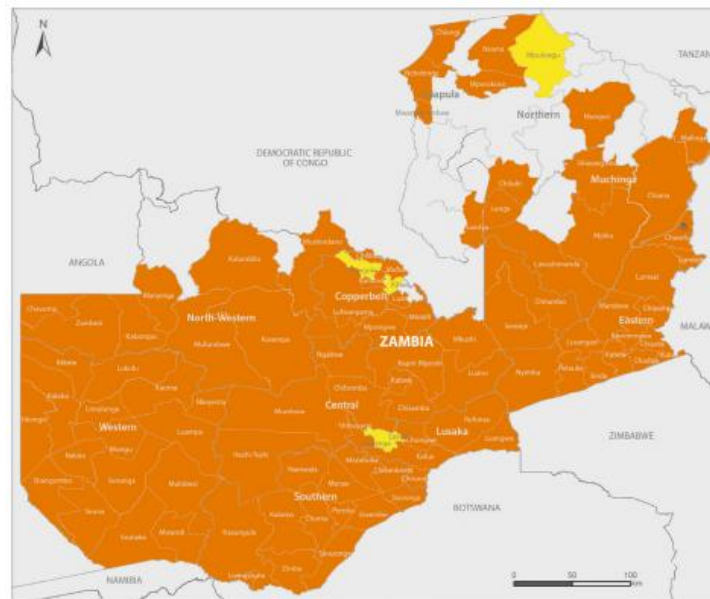
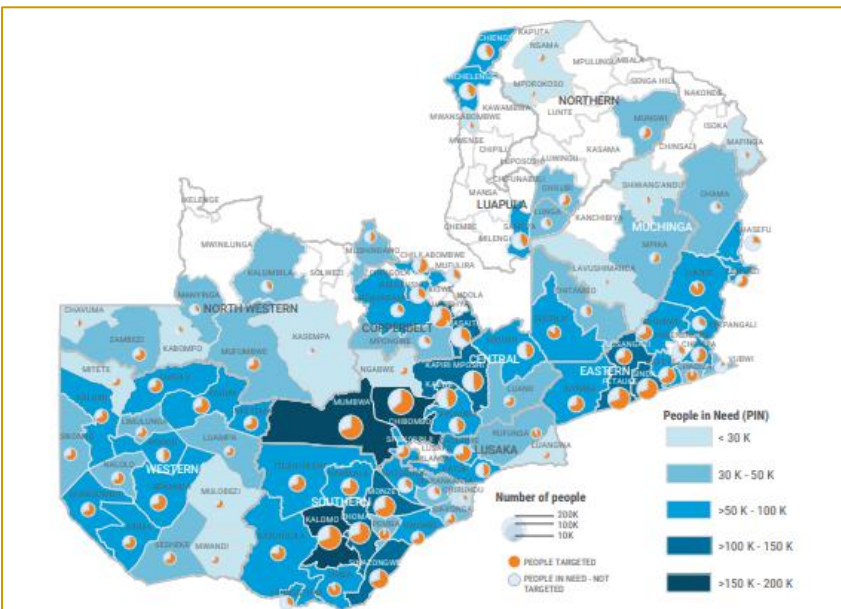


CONTEXTOS NACIONAIS

- ❑ **Estato de Emergencia** (29.02.2024)
- ❑ [Drought Appeal](#) + [Revised Drought Flash Appeal](#)
- ❑ **Objetivo de Revised Appeal:** 5,4 milhões de beneficiários, dos quais 3,2 milhões são prioritários – 197 MUSD
- ❑ **Foco geográfico:** Províncias Central, Oriental, Meridional e Ocidental 89 distritos de 117 em IPC3+ (ref. [IPC Analysis ottobre 2024](#))



CONTEXTOS NACIONAIS



Key for the Map

IPC Acute Food Insecurity Phase Classification

(mapped Phase represents highest severity affecting at least 20% of the population)

- 1 - Minimal
- 2 - Stressed
- 3 - Crisis
- 4 - Emergency
- 5 - Famine
- Areas not analysed
- Evidence Level
- ** Medium

QUADRO SECTORIAL

- ❑ Apoio a programas de segurança alimentar, promoção de actividades de transformação agrícola com elevado valor nutricional, rendimentos mais elevados, resistência às alterações climáticas, distribuição de factores de produção
- ❑ Criação de sistemas integrados e multi-sectoriais na agricultura e WASH (dependência da chuva)
- ❑ Estratégias de subsistência e de rendimento na agro-transformação (conhecimentos e tecnologias SMART
- ❑)Preservação do gado (vacinas, formação de criadores, repovoamento do gado)



Zâmbia Construção de silos familiares e/ou comunitários para conservação e armazenamento de culturas/sementes OBRIGATORIO

- ❑ Reabilitação/desenvolvimento de fontes de água para uso doméstico/agrícola (escolas prioritárias/CS)
- ❑ Promoção de práticas de saneamento/distribuição de materiais
- ❑ Reabilitação/construção de casas de banho comunitárias (abordagem CLTS)
- ❑ Tratamento, armazenamento e reutilização de águas residuais/águas pluviais
- ❑ Sensibilização, formação e apoio às comunidades locais e às organizações da sociedade civil



QUADRO SECTORIAL



- Fornecimento de medicamentos, consumíveis e suplementos nutricionais, com especial incidência na prevenção e tratamento da malnutrição/identificação/tratamento da SAM/MAM



- Participação comunitária
- Vacinação/sensibilização/tratamento de doenças infecciosas (malária, cólera, diarreia, doenças venéreas, MPOX)

- Vigilância/prevenção/apoio da SGBV
- Serviços de apoio psico-social/saúde mental
- Sensibilização para a VBG/formação do pessoal do sector da saúde/da comunidade (melhoria do sistema de encaminhamento - vias de encaminhamento)
- Reforço dos mecanismos legais de apoio à VBG (combate ao mecanismo de cópia negativa)



QUADRO SECTORIAL



- ❑ Sensibilização para o PSEAH (participação ativa de homens e mulheres)
- ❑ Proteção das crianças (com destaque para os menores não acompanhados) criação e/ou reforço de serviços
- ❑ Formação/apoio às organizações locais da sociedade civil (em especial as organizações da sociedade civil de mulheres e as organizações de PcD) para a prestação de serviços de apoio psicossocial e de assistência humanitária
- ❑ Formação de homens e rapazes como agentes de mudança/Integração das PcD locais e do tecido socioeconómico vulnerável
- ❑ Sensibilização das comunidades locais/líderes tradicionais para a igualdade e o empoderamento das mulheres/promoção dos direitos das PcD



- Acesso das mulheres às tecnologias de irrigação
- Transferência de conhecimentos e de tecnologias inteligentes



- Fontes de água: participação ativa das mulheres e gestão e planeamento das PcD
- Práticas de saneamento: necessidades das mulheres, das PcD, das crianças e dos idosos
- Sensibilização/monitorização de pontos de água e casas de banho



- Participação da comunidade, em especial das mulheres, no apoio nutricional

MODALIDADE DE REALIZAÇÃO

Lote 1



1.530.000

2 projectos: 765.000 Eur

ou

1 projeto conjunto:

1.530.000 Eur



21 meses

Lote 2



750.000

1 Projecto: 750.000 Eur



(individual ou conjunto)



21 meses

Lote 3



1.200.000

1 Projecto : 1.2M Eur

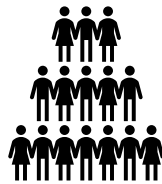


(individual ou conjunto)



21 meses

BENEFICIÁRIOS



famílias de produtores das zonas rurais com baixos rendimentos e em situação de vulnerabilidade

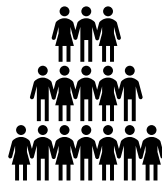
agregados familiares chefiados por mulheres solteiras caracterizados por um elevado índice de vulnerabilidade económica e social

membros de grupos e associações de agricultores e agricultoras, de grupos e associações para a gestão dos recursos naturais e a promoção do desenvolvimento socioeconómico das mulheres

mulheres/jovens e crianças com menos de 5 anos de idade - especialmente para os serviços de saúde;

peças com deficiência, que beneficiarão de uma maior acessibilidade dos serviços, de serviços ad hoc e da inclusão em vários tipos de actividades em todos os domínios

BENEFICIÁRIOS



As mulheres devem representar pelo menos 50% dos beneficiários de todas as actividades

foco PcD, cuja representação na amostra de beneficiários será objeto de avaliação (ver grelha de avaliação “6.2. *A proteção dos grupos vulneráveis (menores e/ou pessoas com deficiência) é tida em conta de forma adequada?”

FOCUS REQUISITOS DE PARTICIPAÇÃO

OSC INSCRITAS NA AICS	OSC <u>NAO</u> INSCRITAS NA AICS
a) Membros da lista AICS <u>LINK</u>	a) Acordo com entidade registada (Convite pré-existente + válido também após a conclusão da atividade). Na presença de um acordo deste tipo, é possível um ATS também com outra OSC registada.
e) Obrigações fiscais, contributivas e de seguro com a Itália	e) Obrigações fiscais, de segurança social e de seguro (regulamentação em vigor) <u>País de origem</u>

FOCUS REQUISITOS DE PARTICIPAÇÃO

ATS		
	Mandatária	Mandante
Apresentação Anexo A2	✓	✓
Declaração de experiência em projectos de ajuda humanitária	✓	✓
Declaração de experiência no sector	✓	✗ ✓
Capacidade de trabalhar no local	✓	✗ ✓
Acordo com parceiros sem/comfins lucrativos	✓	✗
Garantia bancaria	✓	✓
Receção dos fundos do AICS	✓	✗

No se papel gest/amm

No caso de a OSC Mandataria não ter um escritório operacional em Itália, a caução pode ser registada em nome da Mandante, se tal for expressamente indicado no Acordo ATS

AGENZIA ITALIANA
PER LA COOPERAZIONE
ALLO SVILUPPO
Abertura de uma conta corrente específica por cada membro

FOCUS REQUISITOS DE PARTICIPAÇÃO



Parceiros locais/internacionais sem fins lucrativos que operam a nível local

Parceiros com fins lucrativos (empresas ou associações de empresas também locais) Motivados e fundamentados Know-how necessário para a participação na Call

Caraterísticas do acordo: Atividades/responsabilidade/Orçamento/condições de financiamento/compromisso com os procedimentos AICS

Se a entidade proponente for uma ATS: Acordo assinado com um Mandatario

Limitar a quota-parte dos fundos do AICS confiada ao parceiro 40% + Declaração de abertura de uma conta de parceiro específica

FOCUS AVALIAÇÃO DAS PROPOSTAS



Possível
cofinanciamento
- limite de 25%
Plano financeiro
do BCE



Realização de
uma análise de
género



Promoção de
grupos
vulneráveis
(mulheres,
jovens, PcD)



Plano de M&A
Indicadores
SMART de
resultados e de
impacto



Coordenação no
local
(sinergias/experiên
cia/duplicação) e
promoção das OSC
locais. Sinergias do
programa em
curso (NEXUS)



*ANEXO A3Grelha
de avaliação*



AGENZIA ITALIANA
PER LA COOPERAZIONE
ALLO SVILUPPO

FOCUS M&A

Plano de M&A
Exemplo de Matrix [LINK](#)

INDICADORES
Standard Sphere/ Il.gg.
IASC/ HRP/ Indicadores
personalizados
OSC Indicadores de
segundo nível
(resultados, em vez de
produtos)

COORDENAÇÃO
Clusters humanitários
ativos
Ferramenta 5W



FONTES
Dados já disponíveis /
inquérito rápido
OSC Análise dos desafios

Notice

The FEWS NET Website, the FEWS NET Learning Platform, and the FEWS NET Data Warehouse and Data Explorer are currently unavailable.

CONCLUSÕES

maputo@pec.aics.gov.it



24.02.25

Limite de envio de FAQ

Manter o sítio Web do AICS Maputo sob controlo

[LINK](#)

17.03.25

Prazo para apresentação de propostas

h.16.30 (hora de Maputo)

PEC ou entrega manual na ausência de PEC

02.05.25

Limite de encerramento da avaliação da proposta



AGENZIA ITALIANA
PER LA COOPERAZIONE
ALLO SVILUPPO